



2015/7

2015/7 TRØJE MED FIRKANTER I EASY CARE

Str.: 3/6 – 6/9 – 12/18 – 24 mdr.

Brystvidde: 50 – 55 – 60 – 63 cm

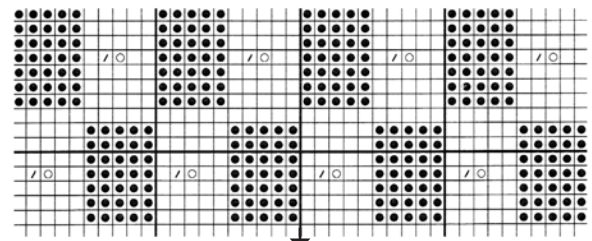
Hel længde: 28 – 31 – 34 – 38 cm

Garnforbrug: 3 – 3 – 4 – 4 ngl i Easy Care

Pinde: Jumperpinde nr. 2½ + 3 mm

Tilbehør: 5 – 6 – 6 – 7 knapper

Strikfasthed: 28 m i glat på p 3 = 10 cm.



Midten

Start på højre forstykke indenfor kantm

Slut på venstre forstykke indenfor kantm

OBS: der strikkes ikke hul i den halve firkant på forstykkerne

□ = ret på retten og vrang på vrangen ● = vrang på retten og ret på vrangen ○ = slå om / = 2 r sm

Ryggen: Slå på p 2½, 71(77)83(89) m op og strik 5 p ret. Skift til p 3 og mønster efter diagram, tæl ud fra midten. Strik lige op til arb måler 16(18)20(23) cm. Nu lukkes til ærmegab i begge sider for 4,2,1,1 (5,2,1,1,1) 6,2,1,1,1 (7,2,1,1,1) m = 55(57)61(65) m. Fortsæt lige op til hele arb måler 27(30)33(37) cm. Nu lukkes de midterste 15(17)17(19) m af til halsudskæring og hver side strikkes færdig for sig. Luk yderligere ved halssiden for 2 x 1 m. Når arb måler 28(31)34(37) cm, hviler de resterende m til skulder. Strik den anden side på samme måde, blot modsat.

Venstre forstykke: Slå på p 2½, 41(44)47(50) m op og strik 5 p ret. Skift til p 3 og inddel således: 36(39)42(45) m efter diagram, 5 m retstrik = forkant. Strik til arb måler 16(18)20(23) cm. Nu lukkes til ærmegab i starten af retsidep som på ryggen. Fortsæt lige op til arb måler 22(25)27(30) cm. Nu hviler de yderste 8(8)8(9) m ved forkanten til halsudskæring. Luk yderligere ved halssiden for 3,2,1,1 (3,2,1,1,1) 3,2,1,1,1 (3,2,1,1,1) m. Strik lige op til arb måler 28(31)34(37) cm som ryggen. Lad m hvile. Mål ud til knaphuller på dette stykke, det sidste er i halskanten.

Højre forstykke: Strikkes som venstre, blot modsat. Husk knaphuller, de strikkes således: 1 r, 2 r sm, slå om, 2 r. På næste p strikkes omslagene 1 r – 1 dr.

Ærmer: Slå på p 2½, 41(43)45(47) m op og strik

5 p ret. Skift til p 3 og mønster efter diagram, tæl ud fra midten. På 6. p tages 1 m ud i begge sider. Gentag denne udtagning på hver 4.(5.)6.(7. p) i alt 12(12)13(14) gange = 65(67)71(75) m. Strik til ærmet måler 16(18)22(25) cm. Nu lukkes til ærmekupel i begge sider for 4,2(5,2)6,2(7,2) m. Derefter lukkes for 1 m i starten af hver p til der er 33(31)31(31) m tilbage. Luk til sidst for 2,3,3 m i begge sider. Luk de resterende 17(15)15(15) m af på én gang. Strik det andet ærme på samme måde.

Montering: Strik skuldermaskerne sammen ved at lægge dem ret mod ret, strik m sammen 2 og 2, en fra hver p, og luk af samtidig. Sy sidesømmene sammen. Sy ærmerne sammen og sy dem i ærmegabene.

Halskant: Med p 2½ strikkes de 8(8)8(9) hvilende m fra højre forstykke, strik m op langs halsudskæringen, 1 m for hver aflukkede m og 1 m for hver p, slut med de 8(8)8(9) hvilende m fra venstre forstykke. Strik 5 p ret, men strik 1 knaphul over de andre på 2. p. Luk af og sy knapper i.



BASIC HUE MED KNAPPER



Garnforbrug: 1 ngl bundfarve, 1 ngl i kantfarve i Easy Care
Pind: Jumperpinde nr. 2½ og strømpepinde nr. 2, hæklenål nr. 3

Basic Hue

Slå med p 2½ og med kantfv. 90(96)102(108)114 m op og strik 4 cm retstrik frem og tilbage. Skift til strømpepinde nr. 3 og bundfv. og fortsæt rundt i glat. Når arb måler 10(11)13(14)15 cm strikkes indtagninger således: *13(14)15(16)17 r, 2 r sm* gentag fra * til * omg rundt. Gentag denne indtagning på hver 2. omg, hver gang med 1 m mindre imellem indtagningerne, til der er 24 m tilbage.

På næste omg strikkes 2 r sm omg rundt.

Strik 1 omg uden indtagninger og på næste omg strikkes igen 2 r sm omg rundt = 6 m tilbage.

Bryd garnet og hæft godt.

Med hæklenål nr. 3 og kantfv. hækles 2 rk fm rundt i slidsen. På 2. rk hækles 2 knaphuller.

Sy knapper i.